

LICHT UND WÄRME KOMBINIERT

Deckenstrahlplatten und LED-Premium-Leuchten von RMBH

Produktbericht | 18.04.2023



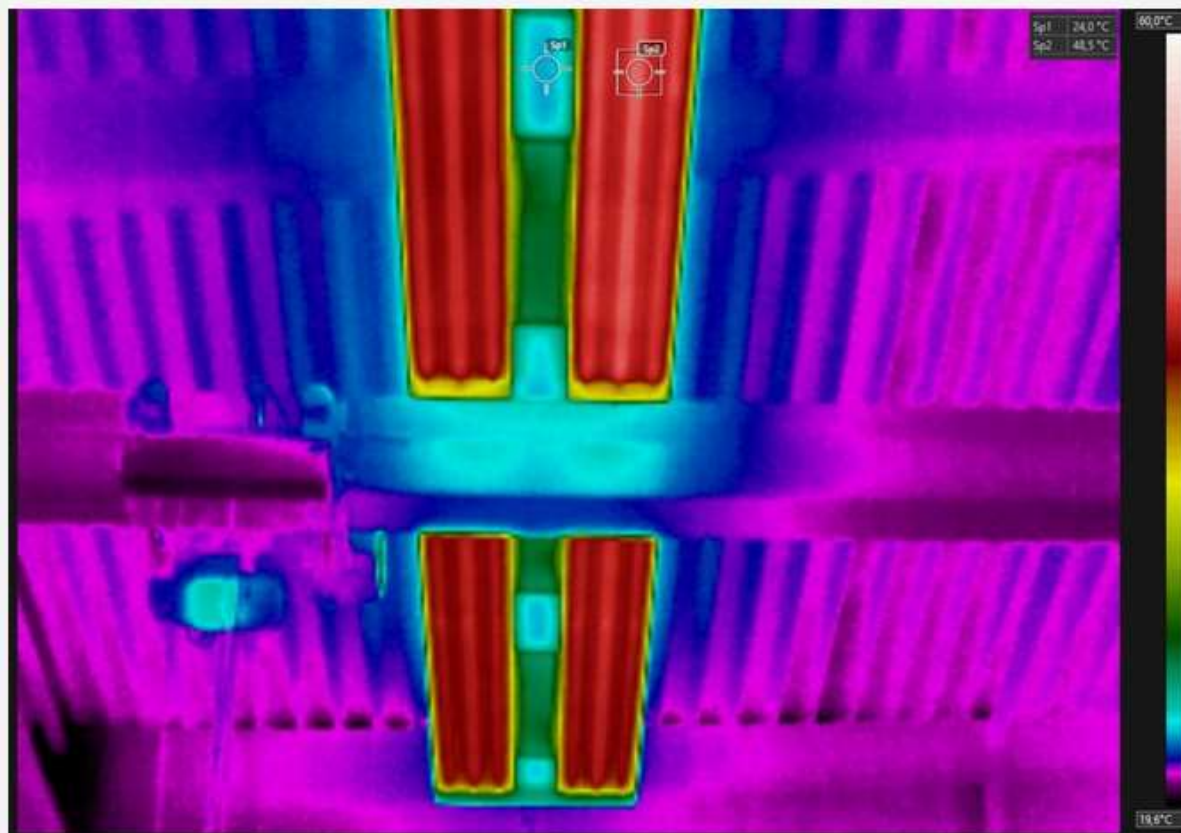
Drucken



Versenden



Wärme und Licht optimal verbinden – das gelingt mit den KSP LED Premium von RMBH. Dabei setzt der Hersteller auf eine besondere Ausführung: Die sparsamen LED-Leuchten werden in einem thermisch entkoppelten Feld in der Mitte der Deckenstrahlplatten platziert. Diese Lösung erwärmt und beleuchtet Sport- und Produktionshallen sehr gleichmäßig. Varianten mit Akustiklochung, Sonderfarbe, Edelstahlausführung, Ballabweisgitter etc. sind ebenfalls möglich. Darüber hinaus lässt sich durch die Kombination Material und Montagezeit sparen.



Die Thermografie-Aufnahme zeigt die thermische Entkoppelung der Strahlfläche von den LED-Leuchten.

Mit der wasserführenden Deckenstrahlplatte KSP LED Premium erhält jede Halle eine hocheffiziente und langlebige Ausstattung. Dies liegt an der ausgefeilten Konstruktion: Sie stellt eine thermische Entkoppelung der warmen Strahlfläche und der grundsätzlich wärmeempfindlichen LED-Leuchten sicher. Die großen Stahlgehäuse der Leuchten führen zudem die Eigenwärme der LED-Komponenten hervorragend ab.

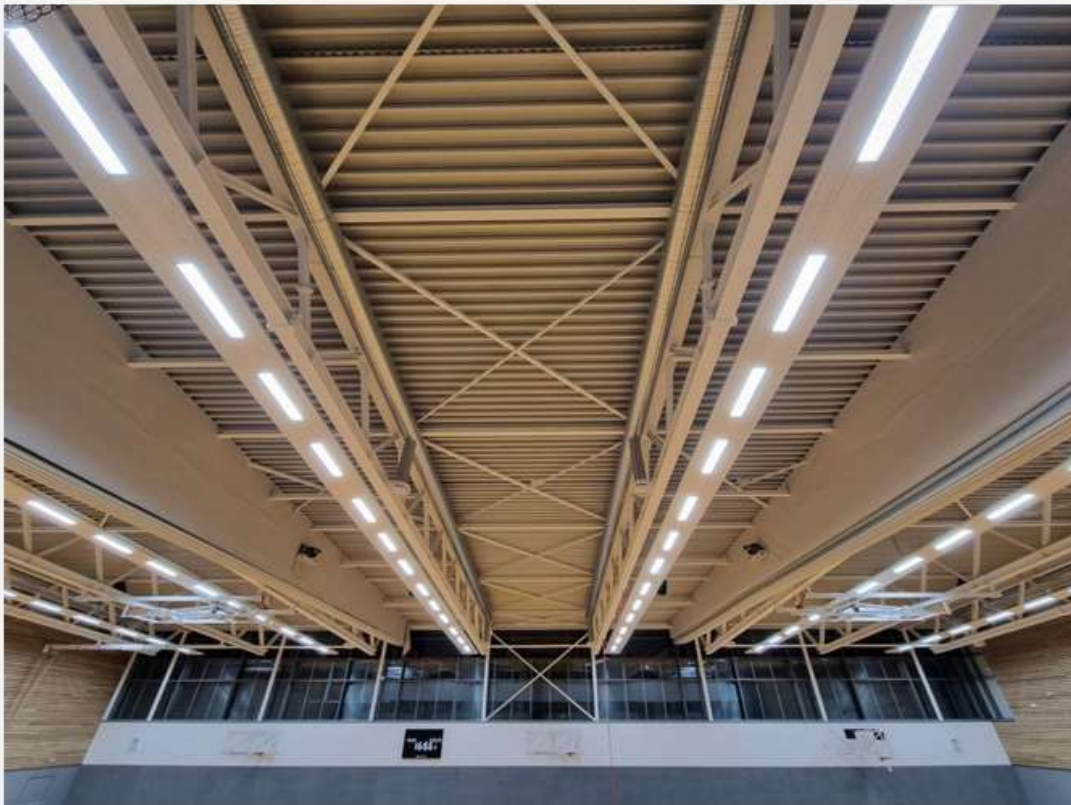


(Bild: RMBH)



Die schmalen Abschnitte zwischen den Leuchten, z. B. aus der Serie Lumina Flatline, werden mit Blindblechen ausgestattet, damit sich eine vollflächige Ansicht bietet. In diese Elemente lassen sich zusätzlich jederzeit Präsenzmelder, bauseitige Lautsprecher etc. einbauen. Bei Bedarf wird auch eine Notbeleuchtung integriert. In Sporthallen können zudem Ballschutzkörbe ergänzt werden.

RMBH gewährt auf Lumina-Leuchten eine Garantie von 5 Jahren. Die Leuchten sind ENEC-zertifiziert, ballwurfsicher und erfüllen den IP65-Standard. Sie sind so konzipiert, dass LED-Chips und Treiber nach Zhaga-Standard leicht auszuwechseln sind. Das bedeutet eine hohe Sicherheit über die gesamte Nutzungsdauer.



(Bild: RMBH)

Zusätzlich zur Beleuchtung liefert und programmiert RMBH optional auch eine vollautomatische, tageslicht- und präsenzabhängige Dali-Lichtsteuerung. Mit einem solchen System lassen sich ohne Komfortverlust weitere Energieeinsparungen erzielen. Das Unternehmen aus dem fränkischen Herrieden unterstützt bei allen Details der Auslegung sowie die SHK-Fachpartner bei Fragen der Montage.

Über die Firma



RMBH GmbH

Herrieden

FIRMENPROFIL