

## haustec.de Das Fachportal für die Gebäudetechnik

### Deckenstrahlplatten und LED-Leuchten von RMBH

19.04.2023



**Wärme und Licht verbinden - das gelingt mit den KSP LED Premium von RMBH. Dabei setzt der Hersteller auf sparsame LED-Leuchten, die in einem thermisch entkoppelten Feld in der Mitte der Deckenstrahlplatten platziert werden.**



© RMBH

Mit der wasserführenden Deckenstrahlplatte KSP LED Premium erhält jede Halle laut Hersteller eine hocheffiziente und langlebige Ausstattung. Dies liegt an der ausgefeilten Konstruktion: Sie stellt eine thermische Entkoppelung der warmen Strahlfläche und der grundsätzlich wärmeempfindlichen LED-Leuchten sicher.

Die großen Stahlgehäuse der Leuchten führen zudem die Eigenwärme der LED-Komponenten ab.

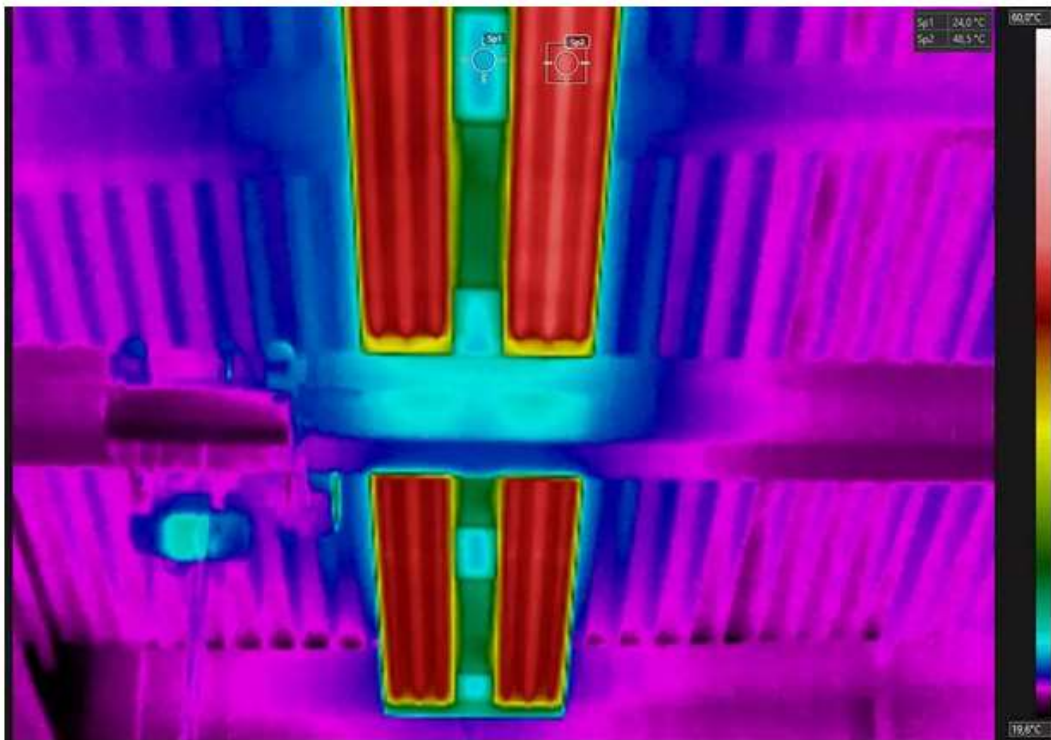


© RMBH

*Eine moderne Sporthalle: Wärme und Licht werden von den KSP LED Premium Sport abgestrahlt.*

Die schmalen Abschnitte zwischen den Leuchten, zum Beispiel aus der Serie Lumina Flatline, werden mit Blindblechen ausgestattet, damit sich eine vollflächige Ansicht bietet. In diese Elemente lassen sich zusätzlich jederzeit Präsenzmelder, bauseitige Lautsprecher etc. einbauen.

Bei Bedarf wird auch eine Notbeleuchtung integriert. In Sporthallen können zudem Ballschutzkörbe ergänzt werden.



© RMBH

*Die Thermografie-Aufnahme zeigt die thermische Entkoppelung der Strahlfläche von den LED-Leuchten.*

RMBH gewährt auf Lumina-Leuchten eine Garantie von fünf Jahren. Die Leuchten sind ENEC-zertifiziert, ballwurfsicher und erfüllen den IP65-Standard. Sie sind so konzipiert, dass LED-Chips und Driver nach Zhaga-Standard leicht auszuwechseln sind. Das bedeutet eine hohe Sicherheit über die gesamte Nutzungsdauer.

Zusätzlich zur Beleuchtung liefert und programmiert RMBH optional auch eine vollautomatische, tageslicht- und präsenzabhängige DALI-Lichtsteuerung. Mit einem solchen System lässt sich ohne Komfortverlust eine hohe Energieeinsparung erzielen. Das Unternehmen aus dem fränkischen Herrrieden unterstützt bei allen Details der Auslegung sowie die SHK-Fachpartner bei Fragen der Montage.



## Mehr zu diesem Thema

Deckenstrahlplatten

Quelle: [www.haustec.de](http://www.haustec.de)

Abgerufen am 14.06.2023