

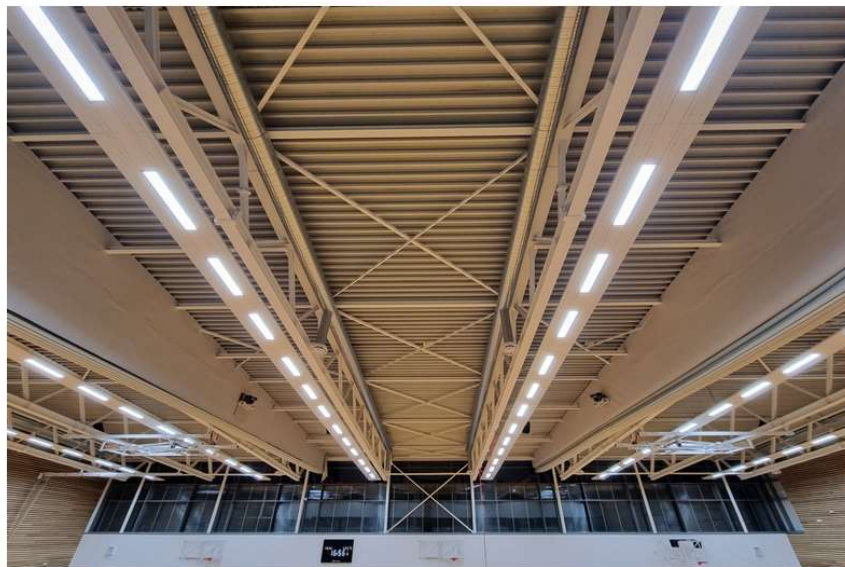


## Deckenstrahlplatten und LED-Premium-Leuchten von RMBH

### Ideale Kombination von Wärme und Licht

Wärme und Licht optimal verbinden – das gelingt mit den KSP LED Premium von RMBH. Dabei setzt der Hersteller auf eine besondere Ausführung: Die sparsamen LED-Leuchten werden in einem thermisch entkoppelten Feld in der Mitte der Deckenstrahlplatten platziert. Diese Lösung erwärmt und beleuchtet Sport- und Produktionshallen sehr gleichmäßig. Features wie Akustiklochung, Sonderfarbe, Edelstahlausführung, Ballabweisgitter etc. sind jederzeit möglich. Darüber hinaus lässt sich durch die Kombination Material und Montagezeit sparen.

Mit der wasserführenden Deckenstrahlplatte KSP LED Premium erhält jede Halle eine hocheffiziente und langlebige Ausstattung. Dies liegt an der ausgefeilten Konstruktion: Sie stellt eine thermische Entkoppelung der warmen Strahlfläche und der grundsätzlich wärmeempfindlichen LED-Leuchten sicher. Die großen Stahlgehäuse der Leuchten führen zudem die Eigenwärme der LED-Komponenten hervorragend ab.



Bildquelle: RMBH GmbH, Herrieden

*Eine modern ausgestattete Sporthalle: Wärme und Licht werden von den KSP LED Premium Sport optimal abgestrahlt.*

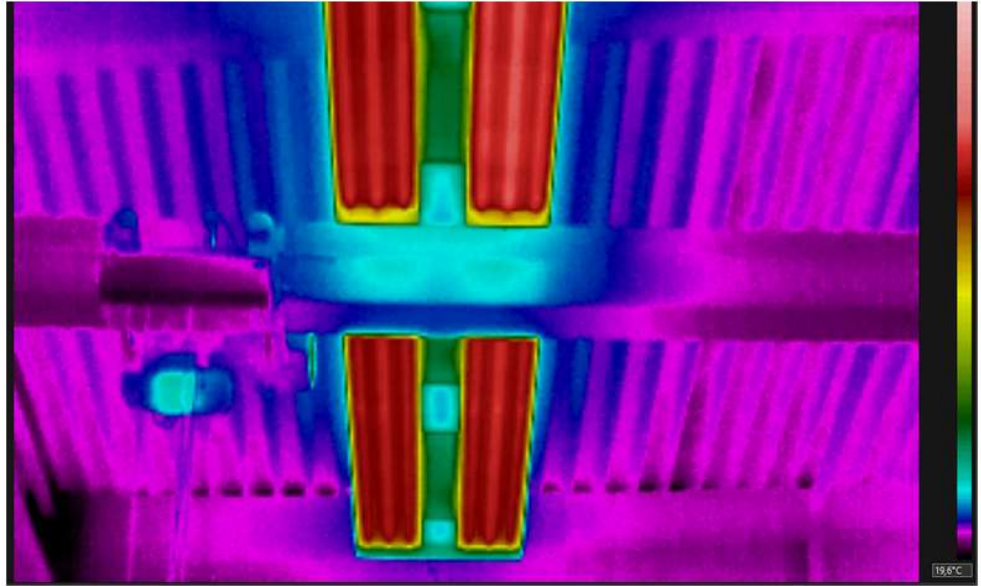
Die schmalen Abschnitte zwischen den Leuchten, z. B. aus der Serie Lumina Flatline, werden mit Blindblechen ausgestattet, damit sich eine vollflächige Ansicht bietet. In diese Elemente lassen sich zusätzlich jederzeit Präsenzmelder, bauseitige Lautsprecher etc. einbauen. Bei Bedarf wird auch eine Notbeleuchtung integriert. In Sporthallen können zudem Ballschutzkörbe ergänzt werden.



Bildquelle: RMBH GmbH, Herrieden

*Beste Sportbedingungen: In einer 3-Feld-Halle wurde die KSP LED Premium in der Akustikausführung sowie farblich angepasst installiert.*

RMBH gewährt auf Lumina-Leuchten eine Garantie von 5 Jahren. Die Leuchten sind ENEC-zertifiziert, ballwurfsicher und erfüllen den IP65-Standard. Sie sind so konzipiert, dass LED-Chips und Driver nach Zhaga-Standard leicht auszuwechseln sind. Das bedeutet eine hohe Sicherheit über die gesamte Nutzungsdauer.



Bildquelle: RMBH GmbH, Herrieden

*Langlebigkeit inklusive: Die Thermografie-Aufnahme zeigt die thermische Entkopplung der Strahlfläche von den LED-Leuchten.*

Zusätzlich zur Beleuchtung liefert und programmiert RMBH optional auch eine vollautomatische, tageslicht- und präsenzabhängige DALI-Lichtsteuerung. Mit einem solchen System lässt sich ohne Komfortverlust die höchstmögliche Energieeinsparung erzielen. Das Unternehmen aus dem fränkischen Herrieden unterstützt bei allen Details der Auslegung sowie die SHK-Fachpartner bei Fragen der Montage.

Weitere Beiträge im Themenbereich:  
[Heizungssysteme](#)

Weiterführende Informationen zu  
**Deckenstrahlplatten und LED-Premium-Leuchten von RMBH**  
erhalten Sie beim Anbieter

2023-04-14

**RMBH GmbH**

Steinweg 3-5  
91567 Herrieden

*ist Inhaber der Text- + Bildrechte, wenn im Beitrag nicht anders vermerkt.*