

Verbreitete Auflage

# Si

Das Fachmagazin für SHK-Unternehmer



91567 Herrleden  
Steinweg 3-5  
Herrn Ralph Müller  
Beleuchtungs- und Heiztechnik  
RMBH GmbH  
\*9200111-000\*041\*\*1/2022\*\*978 | 12\*

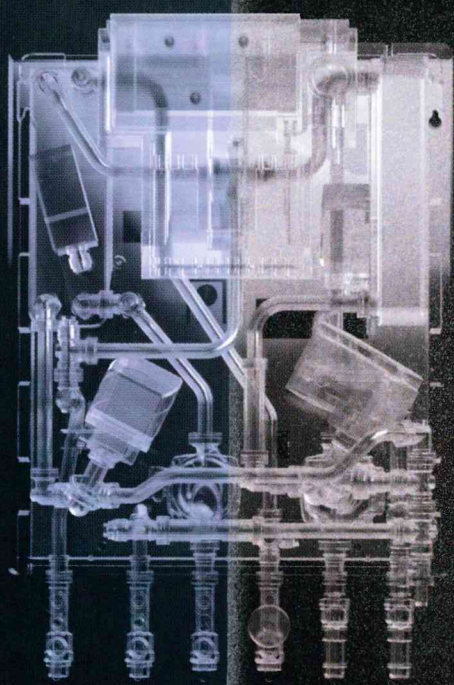
**KÜHL- UND HEIZDECKEN**  
Nachrüstung im Gebäudebestand

**ROOFTOP-EINHEITEN**  
Abgrenzung zu herkömmlichen RLT-Geräten

**ALLES IM GRIFF**  
Digitale Zeiterfassung auf der Baustelle

**GET Nord**

Halle 6, Stand B6.521



Für **jedes** Gebäude die **passende**  
Kompakt**übergabestation**

ENGINEERING  
TOMORROW



**WIR SIND SHK!**



## NEUER KATALOG

Deckenstrahlplatten für kleinere Hallen



Effiziente Strahlungswärme mit KSP to go: Ausführliche Informationen gibt es im neuen Katalog.

Effiziente Technologie auf den Punkt gebracht – das steckt hinter dem Baukastensystem KSP to go. Damit lassen sich kleinere Hallen schnell und einfach mit Deckenstrahlplatten ausstatten. Die De-

tails zur effizienten Strahlungsheizung – von A wie Auslegung bis Z wie Zertifizierung – stehen im neuen Katalog. Die KSP-to-go-Elemente bieten dem Nutzer viele Vorteile, im Neubau eben-

so wie im Bestand, etwa wenn Lufterhitzer, Heizkörper oder Gas-Dunkelstrahler ersetzt werden sollen. Sie liefern eine hohe Energieeinsparung, sind komfortabel, sicher und langlebig. Die Neuaufgabe des Katalogs zeichnet sich durch umfangreiche Hilfestellungen zur Berechnung und Auslegung von Deckenstrahlplatten aus und vermittelt auch Hintergrundwissen zur Funktionsweise. Neben einer Anleitung zur Benutzung des Online-Rechners wird auch die manuelle Auslegung anhand einer Beispielerklärung erläutert. Außer technischen Daten und dem Aufbau der Platten findet der Interessent unter anderem Hinweise zur Positionierung oder der Längenermittlung von Strahlbändern sowie dem Platzbedarf für die Anschlussverrohrung. Viele Anwendungsbilder visualisieren die möglichen Einsatzgebiete.

Die seitliche LED-Beleuchtung, die optional eingesetzt werden kann, ergänzt die Deckenstrahlplatten zu einem Komplettsystem für Wärme und Licht. Anhand eines fiktiven Werkstattraums wird aufgezeigt, wie eine Beleuchtung entsprechend den gewünschten Anforderungen umgesetzt wird. Selbstverständlich enthält der Katalog auch alle Neuheiten aus 2022 und bietet eine Übersicht zu passenden Drahtseilabhängungen.

Anhand eines QR-Codes lässt sich direkt zum Online-Rechner sowie zur Website wechseln. Ebenso verweist der Katalog mit weiteren QR-Codes direkt auf Montagevideos und auf die KSP-to-go-Apps. Parallel zum Katalog wurde auch der Internetauftritt [www.ksp2go.com](http://www.ksp2go.com) komplett aktualisiert.

Für den raschen Zugriff steht das Dokument im PDF-Format zum Download bereit. Wer die gedruckte Variante bevorzugt, kann den Katalog unter [info@ksp2go.com](mailto:info@ksp2go.com) anfordern. [www.ksp2go.com](http://www.ksp2go.com)

## WIFI-THERMOSTAT MIT ZEITSTEUERUNG

Für Elektro- und Warmwasserheizungen



Der neue Digital Design Temperaturregler kann sowohl mit den Dünnbettheizmatten als auch bei der Estrichspeicherheizung eingesetzt werden.

Passend zu seinen Produkterweiterungen im Bereich elektrischer Flächenheizungen hat die herotec GmbH Flächenheizung aus Ahlen den WiFi-fähigen „Digital Design Temperaturregler“ auf den Markt gebracht. Dabei handelt es sich um einen elektronischen Regler mit Zeitsteuerung zur Temperaturregelung in Einzelräumen.

Mit diesem können sowohl Elektro- als auch Warmwasserheizungen angeschlossen werden. Über die Tuya-App auf dem Smartphone stellt der Nutzer die gewünschte Temperatur ein oder verändert die Einstellung der Wochenprogramme. Verfügbar ist der Regler für Android und iOS. Das integrierte WiFi-Modul ist kompatibel mit Amazon Echo, Google-Home und IFTTT. Die Steuerung des Reglers geschieht vor Ort über ein Touch-Display.

Der Regler findet sowohl bei den Dünnbettheizmatten tempusVolt/tempus-Volt AL als auch bei der Estrichspeicherheizung tempusVolt Pro von herotec Verwendung. Er wird in diesem Kontext auch als Set angeboten.

Die Eckdaten: Einstellbereich 5 bis 35 °C, Schutzklasse: IP 20, Spezifikation: WLAN (WiFi-Modul).

[www.herotec.de](http://www.herotec.de)