

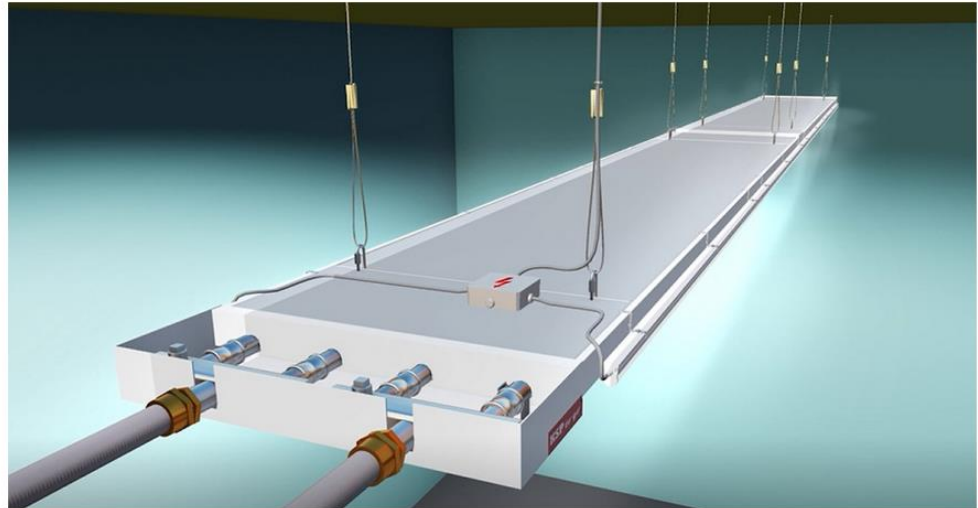
KSP to go

Firmenprofil

Montage von LED-Leuchten an Deckenstrahlplatten

Erklärung mit neuer App und neuem Video

KSP to go kombiniert effiziente Wärmeverteilung und optimale Beleuchtung zu einem höchst energiesparenden System. Wie einfach die Montage ist, zeigt das YouTube-Video: Die Materialien werden dargestellt und alle Arbeitsschritte vorgeführt, alles in weniger als zwei Minuten.



Bildquelle: RMBH GmbH, Herrieden

Schnell erklärt per Video und App: Die einfache Montage der LED-Leuchten.

Die KSP to go-LED-App kann sogar noch mehr: Animiert und dreidimensional drehbar sind alle Einzelkomponenten des Systems im Blick, die Montagereihenfolge wird szenisch dargestellt. So kann der Handwerker beispielsweise auf der Baustelle rasch nachsehen, in welcher Reihenfolge die Montageschritte am besten zu erfolgen haben.



Bildquelle: RMBH GmbH, Herrieden

Selbst bei einer Schrägmontage der Deckenstrahlplatten lassen sich die LED-Leuchten jetzt ganz einfach fixieren.

Ein weiterer Vorteil: Das Programm benötigt nur 2,5 MB Speicherkapazität und funktioniert auch offline. Die App ist bereits dreisprachig (Deutsch, Englisch, Tschechisch) und steht kostenfrei im App Store für iPad oder iPhone sowie bei Google Play für Android-Mobilgeräte zur Verfügung.

Die neuen LED-Leuchten können aufgrund ihrer höheren Lichtleistung in Installationshöhen von bis zu 7 m eingesetzt werden. Die Lichtfarbe von 5.000 K (neutralweiß) bietet eine angenehme Helligkeit und gute Kontraste. Durch die mattierte Abdeckung sind die Leuchten vollkommen blendfrei.

Tipps: Die Leuchten können auch jederzeit nachgerüstet oder ergänzt werden.

Weiterführende Informationen zu
Montage von LED-Leuchten an Deckenstrahlplatten
erhalten Sie beim Anbieter

04.03.2022

RMBH GmbH

Steinweg 3-5
91567 Herrieden

ist Inhaber der Text- + Bildrechte, wenn im Beitrag nicht anders vermerkt.

Agentur:

LAST Waldecker PR - Büro für Presse- und Öffentlichkeitsarbeit Dieter Last
Dr.-Jürgen-Ulderup-Straße 18
49448 Lemförde

◀ Zurück