

SANITÄR + HEIZUNGS TECHNIK

Zeitschrift für Planung, Berechnung und Ausführung
von sanitär-, heizungs- und klimatechnischen Anlagen

Smart, intuitiv und individuell.

Helios KWL[®] mit **easyControls 3.0**



easyControls 3.0
im Video.



Entdecken Sie die neuen Lüftungsgeräte von Helios KWL
mit dem cleveren Steuerungskonzept **easyControls 3.0**

- Modernes Touch-Bedienelement, passend für nahezu jedes Schalterprogramm.
- Gerätezugriff auf Wunsch über PC oder Smartphone – auch von unterwegs.
- Einstellbares Wochenprogramm oder automatisch per Raumluftqualitätssensoren.

www.heliosventilatoren.com



KRAMMER GROUP

Design

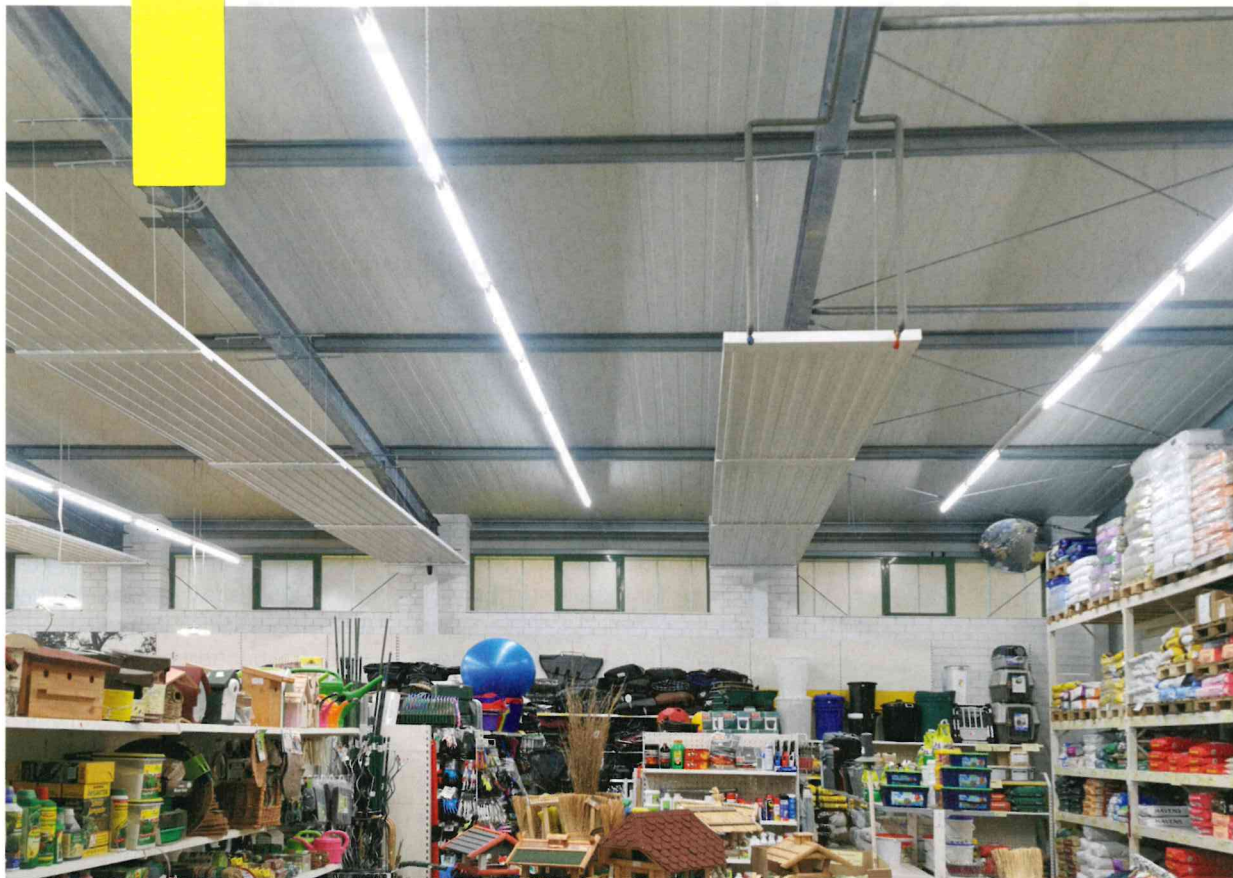
Sanitärraum als glänzende Visitenkarte

Erdwärme

Ringgrabenkollektor - Wirtschaftlicher Alleskönner

Lüftung

Feinstaub in der Klinik?



Deckenstrahlplatten aus dem Baukastensystem KSP to go erwärmen den Landhandel Kortlüke in Tecklenburg.

Bild: RMBH GmbH

Schnell installiert

Deckenstrahlplatten im Landhandel Kortlüke in Tecklenburg

Der Familienbetrieb Kortlüke in Tecklenburg, im nördlichen Westfalen gelegen, bietet in seinem Landhandel ein breites Sortiment. Der ca. 500 m² große Markt wurde Ende 2020 mit Deckenstrahlplatten aus dem KSP-to-go-Baukastensystem ausgestattet. Diese Art der Wärmeverteilung eignet sich bestens für kleinere und mittlere Bauprojekte, unter anderem durch die schnelle Verfügbarkeit.

Die KSP-to-go-Pakete enthalten die Deckenstrahlplatten mit Zubehör in einer gut zu transportierenden Größe. Sie können meist innerhalb von 96 Stunden bundesweit geliefert werden. Die passenden Elemente werden anhand weniger Angaben ermittelt. Wichtig sind die Raumgröße und -höhe, Vor- und Rücklauftemperatur, Heizleistung sowie gewünschte Raumtemperatur. Wurden diese Daten im Online-Auslegungsrechner erfasst, steht das Ergebnis inklusive Bestellliste als PDF bereit. Im Landhandel Kortlüke wurden 1.200 mm breite Platten zu verschiedenen langen Bändern kombiniert. Da das Baukastensystem nur zwei Längen enthält, 2 und 3 m, ist die Montage einfach durchzuführen. Jede Platte hat vier de-

finierte Aufhängepunkte. Der Abstand zum Boden ergibt sich aus der Raumhöhe und der Abhanghöhe. Bis auf das Verpressen lassen sich die Elemente nahezu werkzeuglos installieren. Die Strahlungswärme von oben erwärmt die Verkaufsflächen des Landhandels seit Dezember 2020 sehr effizient. Weil die gefühlte Temperatur höher ist, lässt sich die Lufttemperatur um bis zu 4 K absenken. Das System ist nahezu wartungsfrei und langlebig, beste Voraussetzungen für ein angenehmes Einkaufserlebnis. Die aus Aluminium gefertigten Elemente sind DIN-geprüft und Keymark-zertifiziert. Das Unternehmen RMBH gewährt eine Langzeitgarantie von 10 Jahren.

www.ksp2go.com