

Österreichs spezialisierte Fachzeitschrift für
Heizung, Lüftung, Klima- und Kältetechnik

ENERGIE-EFFIZIENT IST WER DIE HLK LIEST!

8-9 | 2021

HLK

www.hlk.co.at

www.industriemedien.at

INNOVATION. PARTNERSCHAFT. KOMPETENZ.

Exklusiver
LG-Vertriebspartner.

Generalvertrieb
für HISENSE.



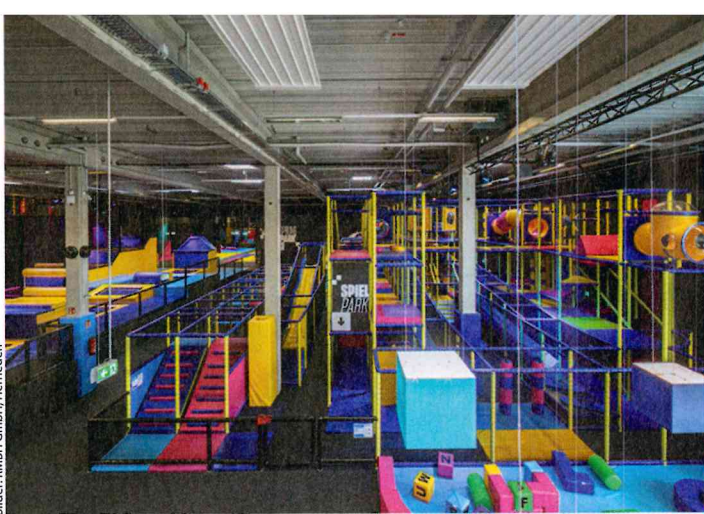
IPK

 KNIPPEL
GmbH

GROSSHANDEL FÜR
KLIMA- & HEIZUNGSTECHNIK

Hisense  LG Business Solutions

Bilder: RMBH GmbH, Herrrieden



Scheinbar schwebende Deckenstrahlplatten unter der Decke der Trampolinhalle.



Dezent und unauffällig – die neuen KSP Classic im Bistro.

KSP-DECKENSTRAHLPLATTEN

Vielseitig effiziente Wärmebereitstellung

Was die Trampolinhalle UpSprung und der Landhandel-Markt von Familie Kortlüke gemeinsam haben, ist schnell erklärt: Hier wurden aus guten Gründen KSP-Deckenstrahlplatten eingesetzt. Welche Gründe das sind, erfahren Sie hier.

Hüpfburg war gestern! Ganze Eventhallen begeistern mittlerweile Indoor-Trampolin-Fans mit großen Unterhaltungs- und Gastronomieflächen, auch der UpSprung Trampolinpark in Osnabrück. Während im Sanitär- und Seminarbereich mit Flachheizelementen und innerhalb der Sprungflächen mit den vorhandenen Umluftheizgeräten gearbeitet wird, arbeiten über Empfang, Eingang und Gastronomie neue wasserdurchströmende Deckenstrahlheizungen. Für diese effiziente Wärmebereitstellung hat man das Modell KSP Classic in den Breiten 450 mm und 900 mm und Längen von 3.000 mm bis 6.000 mm ausgewählt.

Angenehme Wärmestrahlung

Die Deckenstrahlplatten der KSP-Reihe arbeiten mit angenehmer Wärmestrahlung. Daher kann die Lufttemperatur bis zu 4° C kälter sein als die gefühlte – so wird eine Menge Energie gespart. Die schnelle Reaktionszeit des Heizsystems gewährleistet zudem eine konstante Hallentemperatur von angenehmen 20° C.

Rund 84 m² Deckenstrahlplatten wurden in der Trampolinhalle verwendet. Dezent verbaut, fallen die weißen Elemente zwischen den flippig bunten Lichtwürfeln, der Leimholzkonstruk-

tion oder hoch oben unter der Hallendecke am Trapezblech kaum auf. Zuverlässig, langlebig und nahezu wartungsfrei spendet das neue System den Besuchern von UpSprung eine optimale Raumtemperatur für Spaß, Spiel und Freizeit.

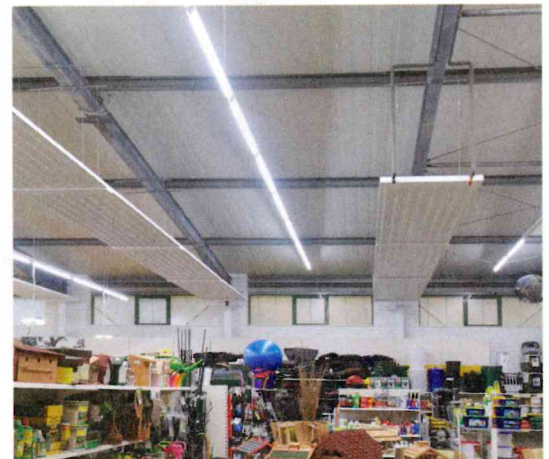
Schnell installiert

Auch der ca. 500 m² große Markt „Landhandel“ des Familienbetriebes Kortlüke in Tecklenburg/D wurde Ende 2020 mit Deckenstrahlplatten aus dem KSP-to-go-Baukastensystem ausgestattet.

Diese Art der Wärmeverteilung eignet sich bestens für kleinere und mittlere Bauprojekte, unter anderem durch die schnelle Verfügbarkeit.

Die KSP-to-go-Pakete enthalten die Deckenstrahlplatten mit Zubehör in einer gut zu transportierenden Größe. Sie können meist innerhalb von 96 Stunden geliefert werden. Die passenden Elemente werden anhand weniger Angaben ermittelt. Wichtig sind die Raumgröße und -höhe, Vor- und Rücklauftemperatur, Heizleistung sowie die gewünschte Raumtemperatur. Wurden diese Daten im Online-Auslegungsrechner erfasst, steht das Ergebnis inklusive Bestellliste als PDF bereit.

Deckenstrahlplatten aus dem Baukastensystem KSP to go erwärmen den Landhandel Kortlüke.



Im Landhandel Kortlüke wurden 1.200 mm breite Platten zu verschiedenen langen Bändern kombiniert. Da das Baukastensystem nur zwei Längen enthält, 2 und 3 m, ist die Montage einfach durchzuführen. Jede Platte hat vier definierte Aufhängepunkte. Der Abstand zum Boden ergibt sich aus der Raumhöhe und der Abhanghöhe. Bis auf das Verpressen lassen sich die Elemente nahezu werkzeuglos installieren.

Die Strahlungswärme von oben erwärmt die Verkaufsflächen des Landhandels seit Dezember 2020 sehr effizient: Weil die gefühlte Temperatur höher ist, lässt sich die Lufttemperatur um bis zu 4° C absenken. Das System ist nahezu wartungsfrei und langlebig – beste Voraussetzungen für einen reibungslosen (Geschäfts-)Betrieb.

Die aus Aluminium gefertigten Elemente sind DIN-geprüft und Key-mark-zertifiziert. Das Unternehmen RMBH gewährt eine Langzeitgarantie von 10 Jahren.

www.ksp2go.com